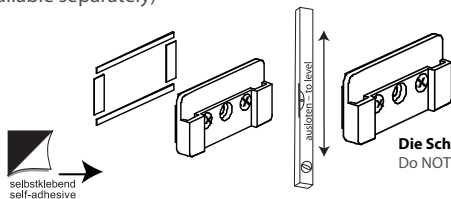


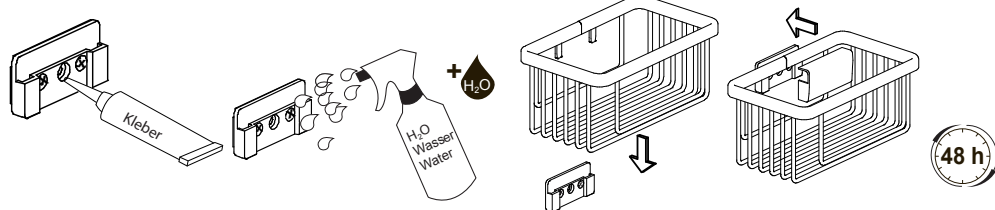


## Kleben (Power Kleber separat erhältlich) Glueing (Power glue available separately)



**Die Schrauben NICHT entfernen!**  
Do NOT remove the screws!

Oberfläche reinigen. Schutzfolie des doppelseitigen Klebebandes entfernen. Klebeadapter ausrichten und andrücken.  
Clean the surface. Remove protection tapes. Level and pre-fix adapter on the wall.



Power Kleber in mittlere Öffnung des Adapters drücken, bis er seitlich austritt. Mit reichlich Wasser besprühen. Korb einhängen. Blende aufsetzen. Nach 48 h belastbar. Die Endfestigkeit ist nach ca. 5-7 Tagen erreicht.  
Fill the cavity with power glue by pressing it through middle hole until it comes out at the sides. Spray water. Mount the basket in and click cover. Resilient after 48 h. Final strength achieved after 5-7 days.

**HINWEISE:** Schmutz- und wasserabweisende Nanooberflächen („Lotuseffekt“) sind durch Ihre Antihafschicht zum Kleben nicht geeignet. Die Haftflächen müssen sauber, trocken und fettfrei sein. Für Beschaffenheit und Tragfähigkeit der Untergründe übernimmt der Hersteller keine Haftung. Hautkontakt: Mit Wasser und Seife abwaschen, nachspülen. Augenkontakt: Reichlich mit Wasser spülen (10-15min), Kontaktlinsen entfernen, Augenlider geöffnet halten, Arzt rufen. Verschlucken: Arzt rufen.  
**ADVICES:** Dirt and water repellent nano surfaces ("lotus effect") are not suitable due to the non-stick coating. Keep the adhesive surfaces clean, dry and free of grease. No liability for quality and carrying capacity of the subsurface. Skin contact: Wash away with soap and water and rinse. Eye contact: Flush with plenty of water (10-15 min). Remove contact lenses, keep eyelids open, call a physician. Ingestion: Consult a physician immediately.

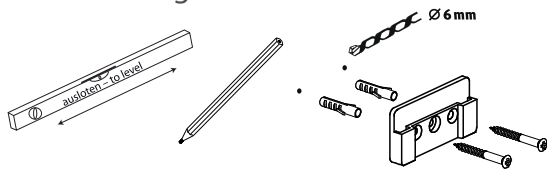


**Rückstandslose Entfernung.**  
Adapter mit Rohrzange abdrehen.  
Removal without residue. Just twist the adapter off with a pipe wrench.



**Haftmittelrückstände mit Glasschaber, Silikonentferner etc. entfernen.**  
Remove adhesive residue with a glass scraper, silicon remover or similar.

## Schrauben Screwing



Kurze Schrauben aus Wandadapter entfernen. Ausrichten, Bohrlöcher markieren. Bohren und mit geeigneten Dübeln verschrauben. Korb einhängen, Blende aufsetzen.  
Remove short screws from wall adapter. Level, mark drill holes. Drill the holes and screw with suitable dowel. Mount the basket in and click cover.

Remove short screws from wall adapter. Level, mark drill holes. Drill the holes and screw with suitable dowel. Mount the basket in and click cover.

min. 45 mm  
Bohrlochtiefe

